

ZÁKLADNÍ INFORMACE O PROJEKTU

Typ: administrativní budova

Pronajímatelná plocha: 8.500 m²

Parkovací stání: 187 míst

Plánovaný termín zahájení stavby: listopad 2012

Plánované dokončení stavby: druhá polovina roku 2014

Generální projektant: SIAL architekti a inženýři spol. s r.o.

BASIC PROJECT INFORMATION

Type: office building

Area to let: 8,500 sq. m.

Parking capacity: 187 spaces

Scheduled construction commencement date: November 2012

Scheduled construction completion date: H2/2014

Chief architect: SIAL architekti a inženýři spol. s r.o.



LOKALITA

Odien Tower North – administrativní budova se bude nacházet na křižování ulic Veselská a Beranových v Praze 9 – Letňanech.

Letňany jsou rychle se rozvíjející částí Prahy s výborným dopravním propojením do centra města, a to hlavně díky stanici metra Letňany a přilehlému autobusovému nádraží. Místo také nabízí velmi snadný přístup na dálniční tah D8 vedoucí na sever České republiky a do Německa. V blízkosti se nachází neveřejné mezinárodní letiště Letňany.

Kancelářská budova bude stát v zóně se smíšeným využitím. V okolí se nachází nákupní centrum Tesco v ulici Veselská, hypermarket Globus, výstaviště Letňany a sportovní centra. V Kostelecké ulici jsou k dispozici různá zařízení občanské vybavenosti včetně několika autoservisů a Klub zdraví hotelu Blue Orange.

DOPRAVNÍ DOSTUPNOST

Autem

Odien Tower North se bude nacházet přibližně 11 km do centra Prahy u výpadovky D8 na Teplice a přibližně 100 km od hranic s Německem.

- 18 minut na Václavského náměstí
- 36 minut na Letiště Praha Ruzyně
- 15 minut do centra Prahy 7 (Strossmayerovo náměstí)
- 2 minuty na výpadovku D8 (směr Dráždany, Berlín)
- 5 minut na výpadovku R10, R11 (Mladá Boleslav, Wrocław, Hradec Králové)

Metro a bus

- 7 minut do stanice metra C – Letňany
- 15 minut do stanice metra B – Vysočanská

Vlakem

- 24 minut na Hlavní nádraží
- 16 minut na nádraží Praha Vysočany

Letecky

V blízkosti leží neveřejné mezinárodní letiště Praha Letňany s vnější hranicí Schengenského prostoru. Po včasném oznámení lze na letišti provádět přílety a odlety mimo Schengenský prostor. Letiště Letňany se nachází 5 minut chůze od stanice metra linky C – Letňany.

PROJEKT

Odien Tower North, kancelářská budova v atraktivní lokalitě Prahy 9 – Letňany, nabídne ve 14 patrech pronajímatelnou kancelářskou plochu o rozloze 8.500 m². Flexibilní dělení prostor umožní vyhovět požadavkům jak větších, tak i menších společností a dovoluje využít prostory jak pro tzv. open space, tak i pro rozčlenění na jednotlivé kanceláře. V přízemí budovy bude v provozu kavárna a restaurace s venkovním posezením pro zaměstnance i širokou veřejnost. Ke standardu budou patřit klimatizované prostory, recepce s ostrahou s 24hodinovým přístupem do budovy a podzemním i venkovním parkovištěm se 187 parkovacími místy.

- plně klimatizované prostory
- flexibilní plocha umožňující otevřené i uzavřené kanceláře
- moderní architektura
- dobrá dopravní dostupnost
- ISDN linky, strukturovaná kabeláž
- kuchyňka na každém patře
- centrální recepce s ostrahou – 24 hodin, 7 dní v týdnu
- parkovací stání se 187 místy, široké zázemí služeb v okolí

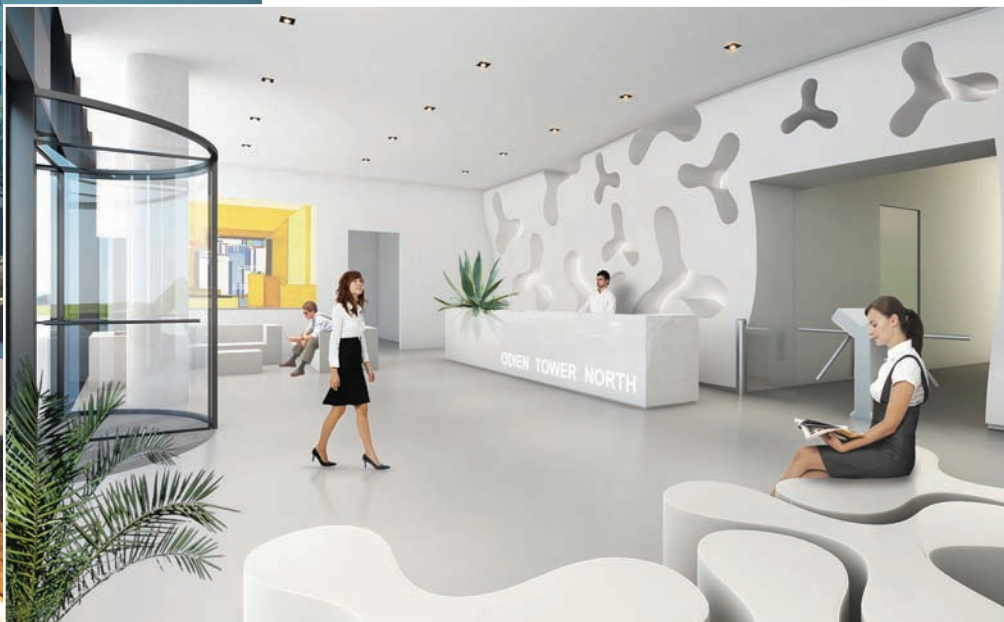




PROJECT

Odien Tower North, an office building in an attractive location of Prague 9 - Letnany, will offer in 14 floors the total of 8,500 sq. m. of office space to let. Flexible space division will satisfy the needs of both larger and smaller companies, making possible both the open space plan and the traditional enclosed office layout. On the ground floor there will be a cafe, an international restaurant with outside seating for employees as well as for the general public. Standard equipment will include air-conditioned rooms, attractive reception with 24-hour access security and underground and above-ground parking with 187 parking spaces. Odien Tower North will be the main building of the planned Avia technology park.

- Fully air-conditioned interior
- Flexible layout for both open-plan and enclosed offices
- modern architecture
- good accessibility
- ISDN lines
- Structured cabling
- Kitchen on each floor
- 24/7 central manned reception desk
- 187 parking spaces
- Broad range of services in the vicinity



LOCATION

Odien Tower North office building will be located at the crossroads of Veselska and Beranovych streets in Prague 9 - Letnany. Letnany is a fast developing part of Prague with excellent transport connection to the city center, mainly thanks to the Letnany underground station and the adjacent bus terminal. This location also allows very good access to the D8 motorway leading to the north of the Czech Republic and on to Germany. The non-public international airport Letnany is located close by. A wide array of facilities is available in the building vicinity, including a Tesco Shopping Centre in Veselska Street, Globus hypermarket, the Letnany exhibition centre and fitness & sport facilities. Kostelecka Street offers various facilities including a number of car service stations and a wellness club in the Blue Orange Hotel.

GETTING THERE

By car

Odien Tower North is located approximately 11 km from the center of Prague, at the access road to the D8 motorway to Teplice, and approx. 100 km from the German border.

- 18 minutes from Wenceslas Square
- 36 minutes from Prague Ruzyně Airport
- 15 minutes from the centre of Prague 7 (Strossmayer Square)
- 2 minutes from the D8 motorway access road (Dresden, Berlin)
- 5 minutes from the R10, R11 motorway access road (Mlada Boleslav, Wroclav, Hradec Kralove)

By underground and bus

- 7 minutes to the underground station C - Letnany
- 15 minutes to the underground - station B - Vysocanska

By train

- 24 minutes to the Main Train Station (Hlavni nadrazi)
- 16 minutes to the Prague Vysocany Station (Praha - Vysocany)

By air

Located nearby is Prague Letnany, a non-public international airport with the external border of the Schengen Area. Arrivals from and departures to destinations outside the Schengen Area are possible by prior arrangement. Letnany Airport is a 5 minutes' walk from Letnany Station located on the underground line C.



DEVELOPER

AVIA, a.s., člen skupiny ODIEN Group, je významnou českou společností s historií sahající až do roku 1919. Společnost působí v oblasti investic do nemovitostí a developmentu, správy a údržby nemovitostí a obchodu a distribuce energií.

Real estate development představuje od počátku roku 2007 jednu z hlavních činností společnosti AVIA, a.s., která je vlastníkem rozsáhlých pozemků na území České republiky. S přibližně 65 hektary pozemků v Praze je společnost jedním z největších vlastníků pozemků na území hlavního města. Více informací o společnosti na www.avia-as.com

Kontakt:

Avia Park II, s.r.o. , Beranových 140, 199 03 Praha 9 – Letňany
IČ: 28362055 – společnost zapsaná v obchodním rejstříku vedeném Městským soudem v Praze, oddíl C, vložka C 13615
e-mail: info@towernorth.cz | www.towernorth.cz

DEVELOPER

AVIA, a.s., a member of ODIEN Group, is a distinguished Czech company with a history dating back to 1919. The company is active in real estate investment and development, facility management and energy trade and distribution.

*Since 2007, **real estate development** has been one of the company's main areas of operations. AVIA, a.s. is the owner of large plots of land in the Czech Republic, including an area of almost 65 hectares in Prague. For more information about the company, please visit www.avia-as.com*

Contact:

*Avia Park II, s.r.o. , Beranovych 140, 199 03 Prague 9 - Letnany
ID No.: 28362055 - Entered in the Commercial Register kept on file at the Municipal Court in Prague, Section C, Insert C 13615
e-mail: info@towernorth.cz | www.towernorth.cz*